



Manual de los Pedales A320
A320 Pedals Manual

Datos técnicos:

Technical data:

Las medidas del producto (ancho x alto x profundidad) son: 420 x 690 x 515 mm.

The measurements of the product (width x height x depth) are: 420 x 690 x 515 mm.



Datos de Montaje:

Assembly data:

* Atornillar la estructura al suelo.

Screw the structure to the floor.

Datos de Instalacion:

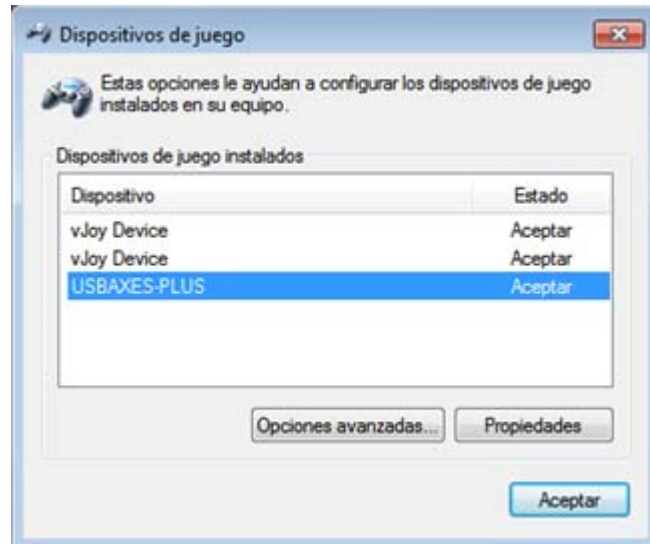
Installation data:

* Conectar la interfaz del Pedal al ordenador a través del cable USB.

Connect the interface of the pedal to the computer through the USB cable.

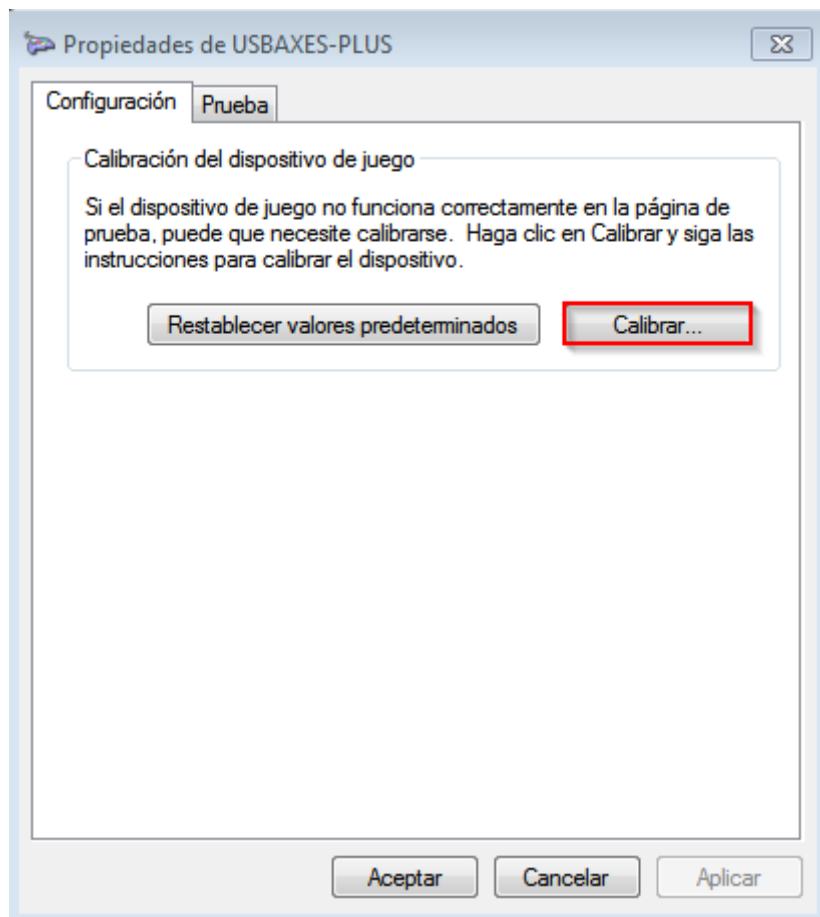
* Las tarjetas USB Axes son reconocidas por cualquier sistema operativo como un dispositivo HID Joystick con resolución de 12 bits y 8-28 botones (conjunto de puentes, abierto 24, cerrado 8).

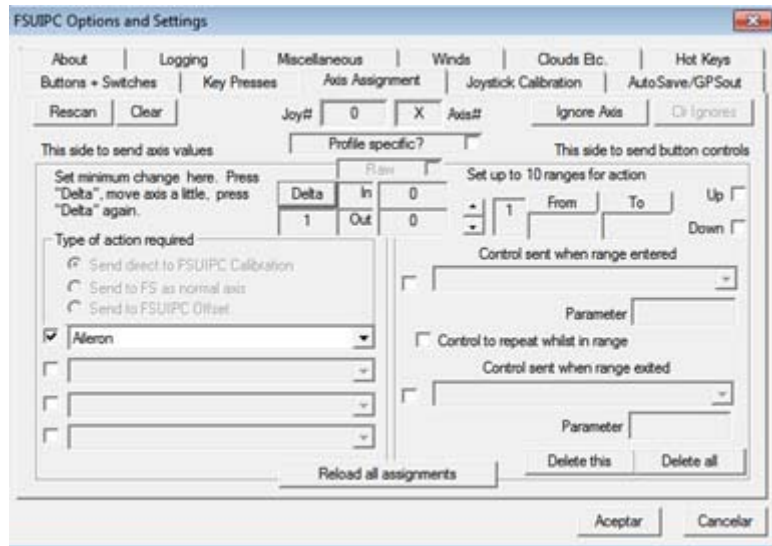
USB Axes cards are recognized by any operating system as a HID Joystick device with 12 bits resolution and 8-28 buttons (jumper set, open 24, closed 8).



* La forma profesional de configurar el hardware es calibrarlos primero en Windows y luego en el complemento del simulator FSUIPC.

Professional way to set the hardware is to calibrate them first on windows and after on Simulator add-on FSUIPC.





* En FSUIPC repetir el proceso por cada eje (Rudder, Left Brake y Right Brake).
With the FSUIPC config menu, repeat the process for each axis (Rudder, Left Brake and Right Brake).

Precaución:

Caution:

* Configurar el dispositivo en Windows en primer lugar y salvar o aplicar los cambios.
Configure the device in Windows first and save or apply the changes.