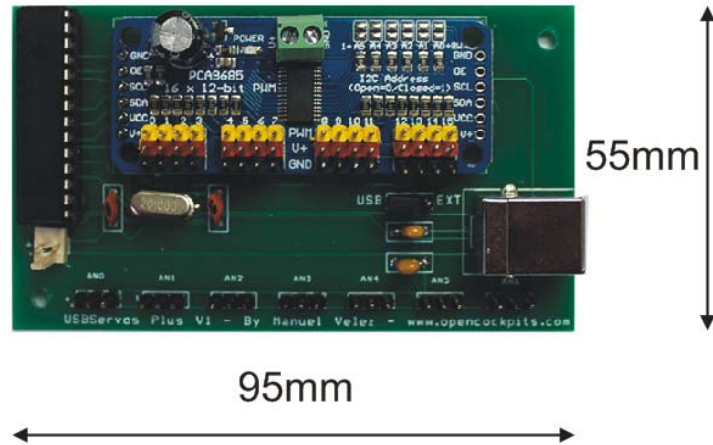




Manual de Tarjeta USB Servo Plus  
*USB Servo Plus Card Manual*

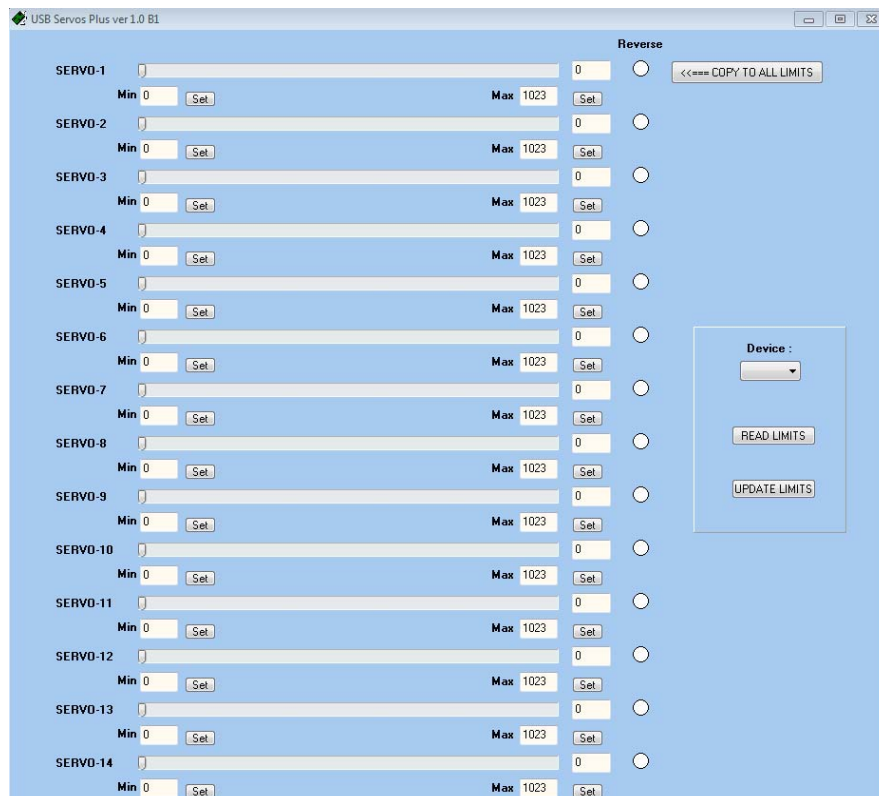
Datos técnicos:  
*Technical data:*

Las medidas del producto (ancho x alto ) son: 95 x 55 mm.  
*The measurements of the product (width x height) are: 95 x 55 mm.*



Datos de Instalacion:  
*Installation data*

- \* Conecte la tarjeta a un puerto USB libre de su dispositivo.  
*\* Connect the card to a free USB port of your device.*
- \* Ejecute el software USB Servos Plus.  
*\* Exec USB Servos Plus.*

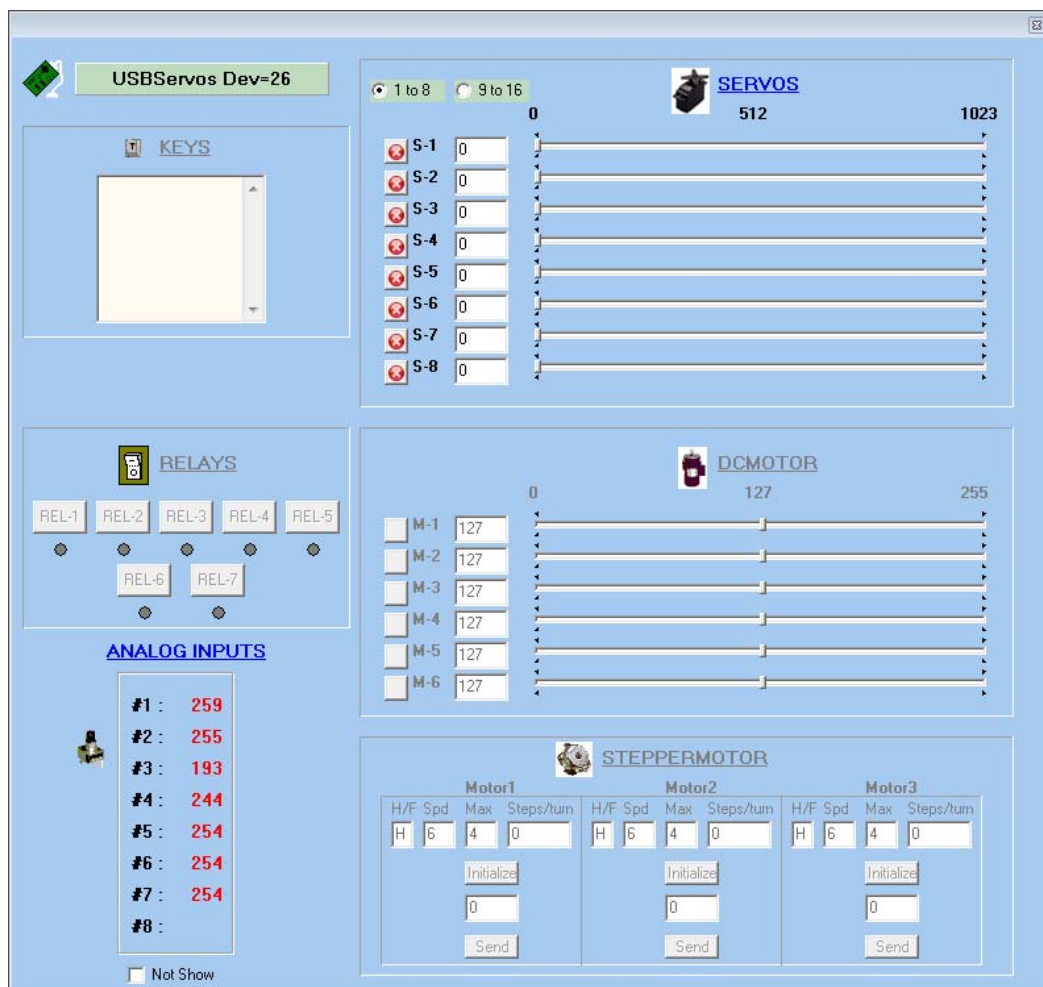
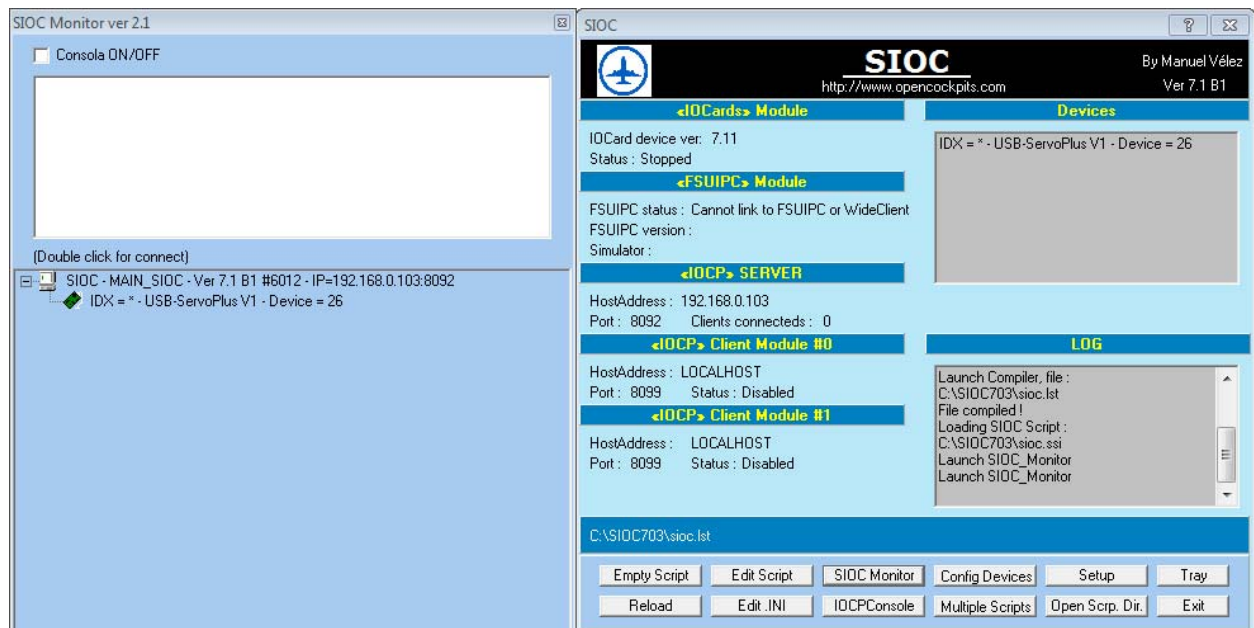


\* Ajustar el rango de los servo y hacer clic en UPDATE LIMITS.

\* *Adjust the servo range and click UPDATE LIMITS.*

\* Ejecute el software SIOC. Haga clic en SIOC Monitor y seleccione la tarjeta servo.

\* *Run the SIOC software. Click on SIOC Monitor and select the servo card.*



**Precaución:*****Caution:***

\* Montar y fijar adecuadamente la tarjeta.

*Mount and fix the card properly.*

\* Tarjeta comprobado para funcionar a la tensión de salida que proporciona la tarjeta master.

*Card checked to operate at the output voltage provided by the Opencockpits Master Card.*

\* El orden de cableado de los servos es DATA, +5V, GND

*The servo wiring is DATA, +5V, GND.*

***Declaración de variables:******Variables Declaration:***

Var VVVV, name NNNN, Link USB\_SERVOS, device DD, Output S, posL LLL, posC CCC, posR RRR

Var VVVV, name NNNN, Link USB\_ANALOGIC, Device DD, Input EE, posL LLL, posC CCC, posR RRR

Donde,

*Where,*

VVVV = número variable / variable number

NNNN = nombre variable / variable name

DD = numero de índice definido en sioc / index number defined in sioc

EE = numero de entrada analógica 1 - 5.

LLL = posición máxima del dispositivo a la izquierda.

CCC = posición central del dispositivo.

RRR = posición máxima del dispositivo a la derecha.