



www.opencockpits.com



Manual de Instalación y uso
Installation & user`s Manual

Brújula B737
B737 Wet Compass

Índice / *Index*

Introducción
Introduction

Datos Técnicos
*Technical
Data*

Puesta en Marcha
Start Up



Precaución/Mantenimiento
Caution/Maintenance

Links de interés
Links

Introducción / *Introduction*

Brújula de B737 desarrollada a imagen del original para dar al usuario la excelencia en la simulación, proporcionando una simulación real tanto en funcionalidad como en estética.

B737 Wet Compass developed in the image of the original to give the user excellence in simulation, providing a reliable simulation both in functionality and aesthetics.

Al igual que el original, la brújula se coloca justo delante del OVH FWD y sirve como respaldo para chequear la información que se encuentra en las pantallas. El posicionamiento de la brújula se realiza mediante un motor paso a paso y una tarjeta USB Steeper, ambos incluidos.

Like the original, the compass is positioned directly in front of the OVH FWD and serves as a backup to check the information found on the displays. The compass positioning is done by a stepper motor and a USB Steeper card, both included.

Datos técnicos / *Technical data*

- Construcción metálica.
Metal construction.
- Desarrollado a imagen del original.
Developed like the original.
- Cortes de piezas realizados por laser, lo que le da una precisión máxima.
Cuts of pieces made by laser, which gives maximum precision.
- Pintura electroestática curada al horno. Acabado totalmente profesional.

Electrostatic paint cured in the oven. Completely professional finish.

- Medidas / *Measurements (height, length, width): 100 x 95 x 75 mm*
- Peso neto / *Net weight: 500 gr.*
- Control de la retroiluminación a través de switch / *Backlight control via switch.*
- Ensamblado y testeado completamente en nuestras instalaciones.
Assembled and fully tested in our facilities.
- Diseñado íntegramente por el equipo de Opencockpits.
Designed entirely by the Opencockpits team.
- Requiere alimentación externa de 5V para la tarjeta y 3,3V para la retroiluminación.
Requires external 5V power for the card and 3.3V for the backlight.

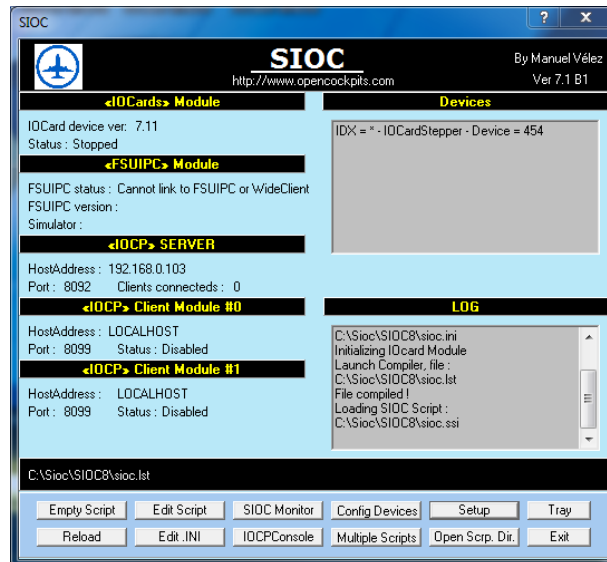
Puesta en marcha / *Start up:*

Montaje / *Assembly:*

1. Desenvolver / *Unpack*
2. Conectar la interfaz al ordenador a través del cable.
Connect the interface to the computer through the USB .

3. Abrir el software SIOC. Automáticamente SIOC debe reconocer la interfaz de la Brújula B737, en este caso IOCardSteeper.

Open the SIOC software. SIOC should automatically recognize the interface of the Compass B737, in this case IOCardSteeper.

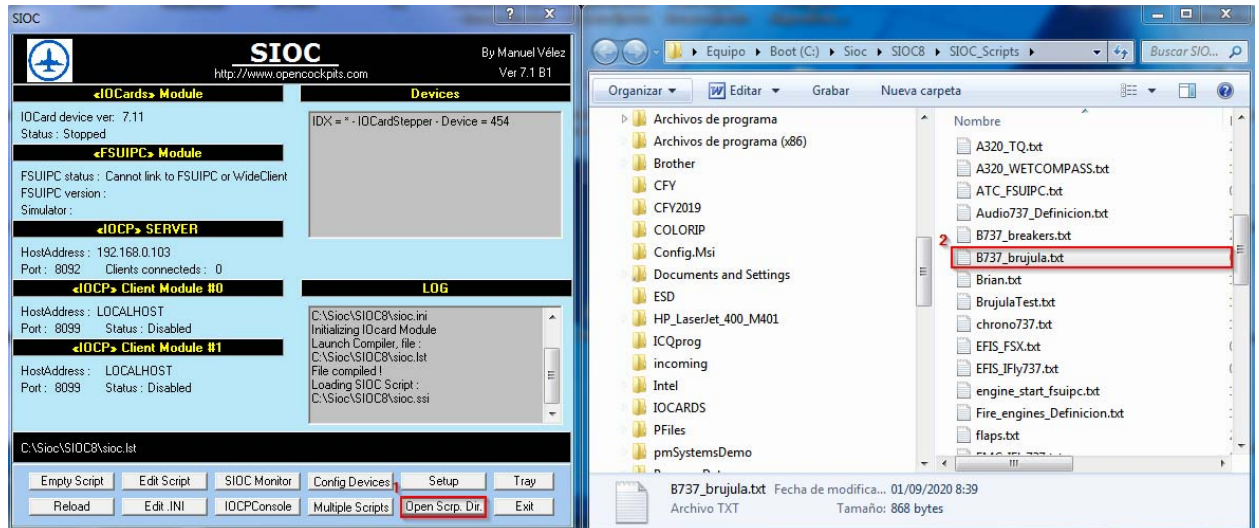


4. Lo siguiente que debemos hacer es cargar nuestro fichero de configuración. Puede encontrar un ejemplo de este fichero para gestionar la Brújula B737 a través de ProSim:737 en la sección de descargas. Procedemos:

The next thing we must do is load our configuration file. You can find an example of this file to manage the Compass B737 through ProSim:737 in the download section. We proceed:

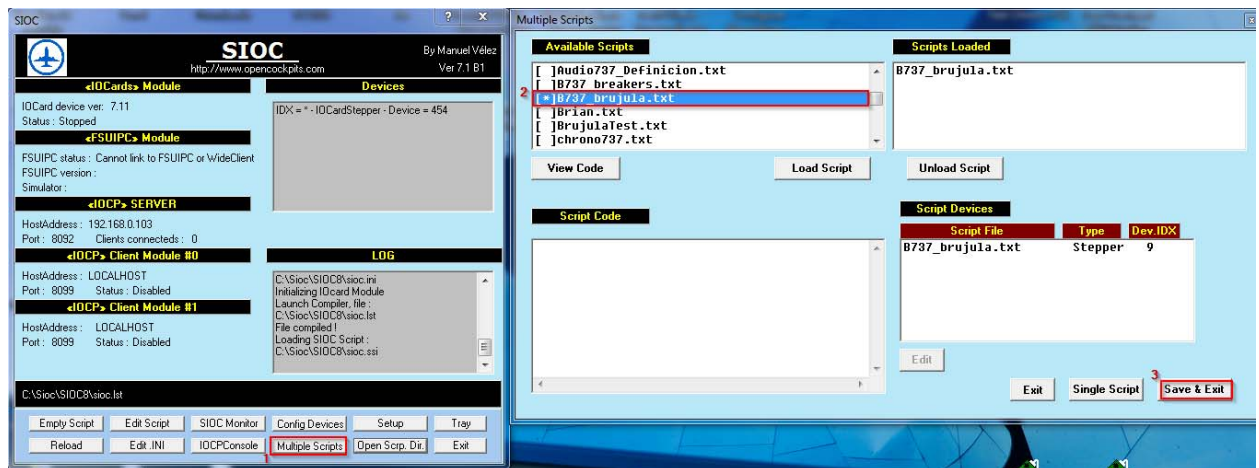
4.1 Hacemos clic en Open Scrp. Dir. y en la nueva ventana pegamos el código de configuración.

We click on Open Scrp. Dir. And in the new window we paste the configuration code.



4.2 A continuación, seleccionamos la opción Multiple Scripts y cargamos el fichero de configuración haciendo doble clic sobre el mismo cargado en la lista de Available Scripts. Salimos guardando los cambios efectuados.

Next, we select the Multiple Scripts option and load the configuration file by double clicking on it loaded in the Available Scripts list. We exit saving the changes made.



4.3 Por último, solamente debemos configurar el dispositivo en SIOC, para ello:

Finally, we only have to configure the device in SIOC, for this:

4.3.1 Hacemos clic en Config Devices

Do click on Config Devices

4.3.2 Hacemos clic sobre IOCardStepper en la lista de Devices Connected.

Do click on IOCardStepper in the list of Connected Devices.

4.3.3 Hacemos clic sobre el IDX correspondiente

Do click on the corresponding IDX

4.3.4 Hacemos clic sobre Link

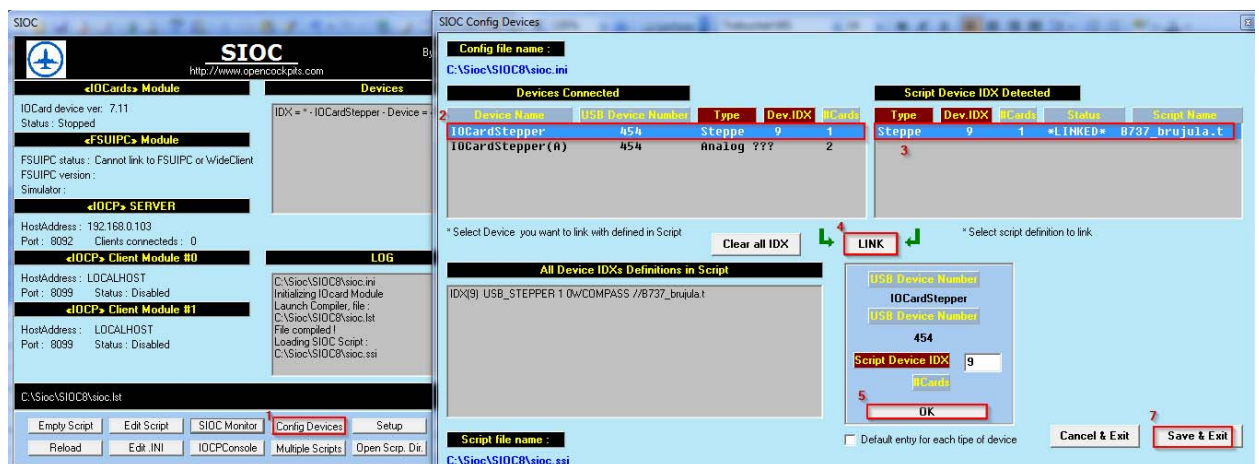
Do click on Link

4.3.5 Hacemos clic en OK

Do click on OK

4.3.6 Hacemos clic en Save&Exit

Do click on Save&Exit



5. En su Addon solamente debe mapear la variable de control de la brújula (imagen ProSim:A320).

In your Addon you only have to map the compass control variable (ProSim image: A320).

Main Drivers Combined config Switch types Hardware options

Latest input

Search

▶	Heating [0]
▶	Misc [0]
▶	Navigation [0]
▶	Warning [0]
▶	Fire [0]
▶	Audio [0]
▼	MIP [2]
▶	GAUGE[1]
▼	NUMERICAL[1]
	Wet compass numerical <input type="button" value="+"/> <input type="text" value="9993"/>

Links de interés

Zona de soporte para clientes / [Customer Support Area](#)

<https://www.opencockpits.com/catalog/soporte.php>

<https://www.opencockpits.com/catalog/a320-pedales-gama-profesional-p-658.html>

Precaución / *Caution*

IMPORTANTE: PARA PREVENIR CUALQUIER MAL FUNCIONAMIENTO Y EVITAR DAÑOS, LEA DETALLADAMENTE ESTE MANUAL DE INSTRUCCIONES ANTES DE CONECTAR Y OPERAR EL APARATO, CONSERVE EL MANUAL PARA FUTURAS REFERENCIAS.

IMPORTANT: *TO PREVENT ANY MALFUNCTION AND AVOID DAMAGE, READ THIS INSTRUCTION MANUAL CAREFULLY BEFORE CONNECTING AND OPERATING THE APPLIANCE, KEEP THE MANUAL FOR FUTURE REFERENCE.*

✓ Seguridad en el espacio de instalación / *Installation space safety*

Asegúrese de dejar suficiente espacio para la ventilación cuando coloque el producto. Un incremento de la temperatura interior puede dañarlo.

Make sure to leave enough space for ventilation when placing the product. An increase in the internal temperature can damage it.

✓ Precauciones de seguridad / *Safety precautions*

Para reducir el riesgo de descarga eléctrica, no retire la cubierta (ni la parte posterior) de los componentes electrónicos. Para cualquier reparación, contacte con el Centro de servicio al cliente de Opencockpits.

To reduce the risk of electric shock, do not remove the cover (or the back) of the electronic components. For any repairs, contact the Opencockpits Customer Service Center.

○ Electricidad y seguridad / *Electricity and security*

Advertencia / *Warning*

- No utilice un cable de alimentación o un enchufe que estén dañados, como tampoco una toma de corriente suelta.
Do not use a damaged power cord or plug, or a loose electrical outlet.
- No toque el enchufe con las manos mojadas.
Do not touch the plug with wet hands.
- Inserte el enchufe hasta el fondo para que no quede suelto.
Insert the plug all the way so that it does not come loose.
- Conecte el enchufe a una toma de corriente conectada a tierra (sólo dispositivos aislados de tipo 1).
Connect the plug to a grounded outlet (type 1 insulated devices only).
- No doble el cable de alimentación ni tire con fuerza de él. Tenga cuidado de no dejar el cable de alimentación debajo de un objeto pesado.
Do not bend the power cord or pull it forcibly. Be careful not to leave the power cord under a heavy object.
- No coloque el cable de alimentación ni el producto cerca de fuentes de calor.
Do not place the power cord or the product near heat sources.
- Limpie el polvo existente alrededor de las patillas del enchufe o de la toma de corriente mediante un paño seco.
Wipe off any dust around the pins of the plug or socket using a dry cloth.

Precaución / *Caution*

- No desenchufe el cable de alimentación mientras el producto se esté utilizando.
Do not unplug the power cord while the product is in use.

- Utilice únicamente el cable de alimentación proporcionado con su producto. No utilice el cable de alimentación con otros productos.
Use only the power cord provided with your product. Do not use the power cord with other products.
- Mantenga la toma de corriente a la que esté enchufado el cable de alimentación libre de obstáculos.
Keep the outlet to which the power cord is plugged free from obstacles.
- El cable de alimentación debe desconectarse a fin de cortar por completo el suministro eléctrico al producto en caso de existir un problema.
The power cord must be unplugged in order to completely cut off the power supply to the product in the event of a problem.
- Cuando desconecte el cable de alimentación de la toma de la pared, sosténgalo por el enchufe.
When you disconnect the power cord from the wall outlet, hold it by the plug.

○ Instalación / *Installation*

Advertencia / *Warning*

- No coloque velas, repelentes para insectos ni cigarrillos sobre el producto. No instale el producto cerca de fuentes de calor.
Do not put candles, insect repellants or cigarettes on the product. Do not install the product near heat sources.
- Mantenga el embalaje fuera del alcance de los niños.
Keep the packaging out of the reach of children.
- No instale el producto en una superficie inestable. El producto podría caerse y dañarse o provocar daños personales.

Do not install the product on an unstable surface. The product may fall and be damaged or cause personal injury.

- No instale el producto en un lugar expuesto al polvo, la humedad, aceite o humo.

Do not install the product in a place exposed to dust, moisture, oil, or smoke.

- No exponga el producto a la luz directa del sol, al calor ni a objetos calientes como una estufa. De lo contrario, podría reducirse la vida útil del producto o producirse un incendio.

Do not expose the product to direct sunlight, heat, or hot objects such as a stove. Otherwise, the life of the product may be shortened or a fire may occur.

- Los aceites aptos para consumo humano podrían dañar o deformar el producto. Evite manchar el producto con cualquier tipo de aceite.

Oils suitable for human consumption could damage or deform the product. Avoid staining the product with any type of oil.

Precaución / *Caution*

- Mover con precaución el producto.

Move the product with care.

- Instale el producto únicamente en lugares con el tamaño adecuado.

Install the product only in appropriately sized locations.

- Si instala el producto en un lugar inusual (un lugar expuesto a gran cantidad de polvo fino, sustancias químicas, temperaturas extremas o mucha humedad), o bien en un lugar donde deba funcionar ininterrumpidamente durante un periodo largo de tiempo, su rendimiento podría verse gravemente afectado.

If you install the product in an unusual location (a location exposed to large amounts of fine dust, chemicals, extreme temperatures, or high humidity), or in a location where it must operate uninterruptedly for a long period of time, its performance could be seriously affected.

○ Funcionamiento / *Functioning*

Advertencia / *Warning*

- Existe alta tensión dentro del producto. No desmonte, repare ni modifique nunca el producto por su cuenta. Póngase en contacto con el Centro de servicio al cliente de Opencockpits para las reparaciones.
There is high voltage inside the product. Never disassemble, repair or modify the product yourself. Contact the Opencockpits Customer Service Center for repairs.
- Para mover el producto, desconecte antes todos los cables, incluido el cable de alimentación.
To move the product, first disconnect all cables, including the power cord.
- Si el producto genera un ruido extraño, olor a quemado o humo, desconecte de inmediato el cable de alimentación y póngase en contacto con el Centro de servicio al cliente de Opencockpits.
If the product generates a strange noise, burning smell or smoke, immediately unplug the power cord and contact the Opencockpits Customer Service Center.
- No permita que los niños manipulen el producto.
Do not allow children to handle the product.
- Si alguna parte del producto se cae o la carcasa exterior se daña, apague el producto y desconecte el cable de alimentación. A continuación, póngase en contacto con el Centro de servicio al cliente de Opencockpits.
If any part of the product is dropped or the outer casing is damaged, turn off the product and unplug the power cord. Then contact the Opencockpits Customer Service Center.
- No deje objetos pesados ni artículos atractivos para los niños (juguetes, dulces, etc.) encima del producto.

Do not leave heavy objects or items attractive to children (toys, candy, etc.) on top of the product.

- Durante una tormenta con aparato eléctrico, apague el producto y desenchufe el cable de alimentación.
During an electrical storm, turn off the product and unplug the power cord.
- No deje caer objetos sobre el producto ni lo golpee.
Do not drop objects on the product or hit it.
- No tire del cable de alimentación ni de ningún otro cable para mover el producto.
Do not pull the power cord or any other cables to move the product.
- Si detecta un escape de gas, no toque el producto ni el enchufe. Asimismo, ventile el área de inmediato.
If you detect a gas leak, do not touch the product or the plug. Also, ventilate the area immediately.
- No levante ni mueva ninguna parte del producto mediante el cable de alimentación ni ningún otro cable.
Do not lift or move any part of the product using the power cord or other cables.
- No utilice ni mantenga aerosoles u otras sustancias inflamables cerca del producto.
Do not use or keep aerosols or other flammable substances near the product.
- No inserte objetos metálicos (palillos, horquillas, etc.) ni objetos fácilmente inflamables (papel, cerillas, etc.) en el producto (a través de las ranuras, los puertos de entrada/salida, etc.). Asegúrese de apagar el producto y desconectar el cable de alimentación si entra agua u otras sustancias extrañas en el producto. A continuación, póngase en contacto con el Centro de servicio al cliente de Opencockpits.
Do not insert metallic objects (toothpicks, hairpins, etc.) or highly flammable objects (paper, matches, etc.) into the product (through slots, inlet / outlet ports, etc.). Be sure to turn off the product and disconnect the power cord if water

or other foreign substances get into the product. Then contact the Opencockpits Customer Service Center.

- No coloque objetos que contengan líquidos (jarrones, macetas, botellas, etc.) ni objetos metálicos sobre el producto. Asegúrese de apagar el producto y desconectar el cable de alimentación si entra agua u otras sustancias extrañas en el producto. A continuación, póngase en contacto con el Centro de servicio al cliente de Opencockpits.

Do not place objects that contain liquids (vases, flowerpots, bottles, etc.) or metallic objects on the product. Be sure to turn off the product and disconnect the power cord if water or other foreign substances get into the product. Then contact the Opencockpits Customer Service Center.

Precaución / *Caution*

- Desconecte el cable de alimentación de la toma de la pared si no va a utilizar el producto durante un periodo prolongado de tiempo (si se va de vacaciones, por ejemplo).

Unplug the power cord from the wall outlet if you are not going to use the product for a long period of time (if you are going on vacation, for example).

- Retire la bolsa de plástico del adaptador de alimentación CA/CC antes de utilizarlo.

Remove the plastic bag from the AC / DC power adapter before use.

- No permita que entre agua en el dispositivo adaptador de alimentación CA/CC ni que se moje. Evite el uso del producto en el exterior cuando pueda verse expuesto a lluvia o nieve. Tenga cuidado de no mojar el adaptador de alimentación CA/CC al fregar el suelo.

Do not allow water to enter the AC / DC power adapter device or get it wet. Avoid using the product outdoors when it may be exposed to rain or snow. Be careful not to get the AC / DC power adapter wet when scrubbing the floor.

- No coloque el adaptador de alimentación CA/CC cerca de aparatos de calefacción.
Do not place the AC / DC power adapter near heating appliances.
 - Mantenga el adaptador de alimentación CA/CC en un área bien ventilada.
Keep the AC / DC power adapter in a well-ventilated area.
 - No sujete el producto boca abajo ni lo agarre por el soporte para moverlo.
Do not hold the product upside down or hold it by the stand to move it.
 - No utilice humidificadores ni estufas cerca del producto.
Do not use humidifiers or stoves near the product.
 - Almacene los accesorios de pequeño tamaño fuera del alcance de los niños.
Store small accessories out of the reach of children.
 - No coloque objetos pesados sobre el producto. Podrían producirse daños en el producto o daños personales.
Do not place heavy objects on the product. Product damage or personal injury could result.
- Limpieza / **Cleaning**

No ejerza presión con las manos u otros objetos sobre el producto al limpiar.

Do not apply pressure with your hands or other objects to the product when cleaning.

—Tenga cuidado al limpiar el producto.
—Be careful when cleaning the product.

—Ponga en práctica los pasos siguientes durante la limpieza.
—Perform the following steps while cleaning.

1. Apague el producto y los ordenadores.
1. Turn off the product and computers.

2. Desconecte el cable de alimentación del producto.
2. Disconnect the power cord from the product.
3. Limpie el producto con un paño limpio, suave y seco.
3. Clean the product with a clean, soft and dry cloth.

—No utilice limpiadores que contengan alcohol, disolventes ni agentes tensioactivos en el producto.

—Do not use cleaners that contain alcohol, thinners or surfactants on the product.

—No rocíe agua ni detergente directamente sobre el producto.

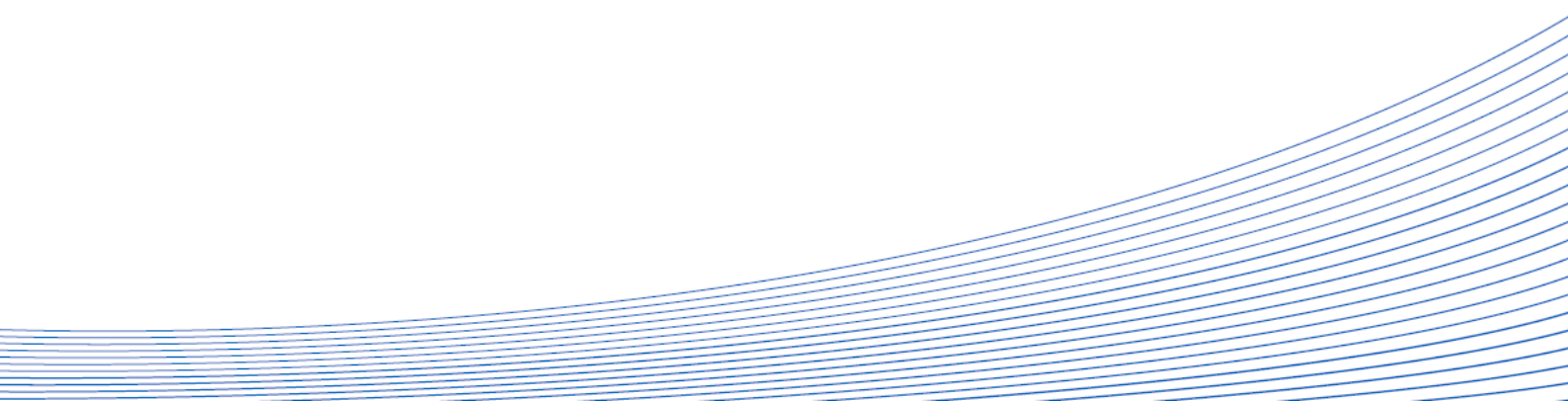
—Do not spray water or detergent directly on the product.

4. Humedezca con agua un paño suave, escúrralo bien y luego úselo para limpiar el exterior del producto.
4. Dampen a soft cloth with water, wring it well, and then use it to clean the exterior of the product.

5. Conecte el cable de alimentación al producto cuando termine de limpiarlo.

5. Connect the power cord to the product when you finish cleaning it.

6. Encienda el producto.
6. Turn on the product.



Mantenimiento / *Maintenance*

El mantenimiento del dispositivo no tendría por qué existir, aunque es importante ponerse en contacto con la dirección de soporte de Opencockpits support@opencockpits.com si se detecta algún mal funcionamiento del mismo.

Device maintenance might not have to exist, although it is important to contact Opencockpits support address support@opencockpits.com if any noise or malfunction is detected.

Llegamos al final de este manual !!!.

Le invitamos a leer los manuales de los demás elementos de Opencockpits.

Muchas gracias por confiar en nosotros !!!

We come to the end of this manual !!!

We invite you to read the manuals for the other Opencockpits elements.

Thank you very much for trusting us !!!





www.opencockpits.com

- Ventas / Sales:

+34 629 826 213 (Lunes a Viernes, 10 a 14 horas pm
/ Monday to Friday Spanish time (10 - 14 hours))

sales@opencockpits.com

- Soporte Técnico / Technical Support:

support@opencockpits.com